

Фасад в осях 1-4



Фасад в осях 3-1



1. Место установки наружного блока системы кондиционирования.
2. Наружные блоки системы кондиционирования в квартирах устанавливаются (при наличии лоджии) внутри лоджии. Установка наружных блоков на фасаде не допускается. В период работы кондиционера необходимо обеспечить проветривание лоджий открыванием створок витража. Место установки блока на лоджии определяется собственником помещения с учетом инструкции производителя.
3. Установку наружных блоков в выставочных салонах выполнять в соответствии с узлом 109 (см. лист АР-79). Предварительно демонтировать сэндвич-панель из витража. Металлическую несущую раму каркаса и конструкцию утепления разработать отдельным проектом. Раму несущего каркаса закрепить к плите перекрытия химическими анкерами Хити по расчету. Габариты конструкции выполнять с учетом требуемых зазоров по инструкции производителя. Блок кондиционера установить на виброизоляционный материал. Систему канализации кондиционера выполнять до монтажа утеплителя.

АР-160-13-АР					
3	Нов.	646-17	12.17	Многоэтажная жилая застройка в районе улиц Суворовской-Тенистой Верейской-Аусталинской в Вост.-Косинском районе г. Екатеринбург	
Изм.	Кол.уч.	Лист	Нарк.	Подпись	Дата
Разработал	Сингирева	Сингирева	12.17	Жилой дом N13	
Проверил	Второва	Второва		Статус	Лист
Гл. арх.	Земцова	Земцова		Р	78
Н.контр.	Кармазина	Кармазина		Размещение наружных блоков системы кондиционирования на фасаде в осях 1-4	

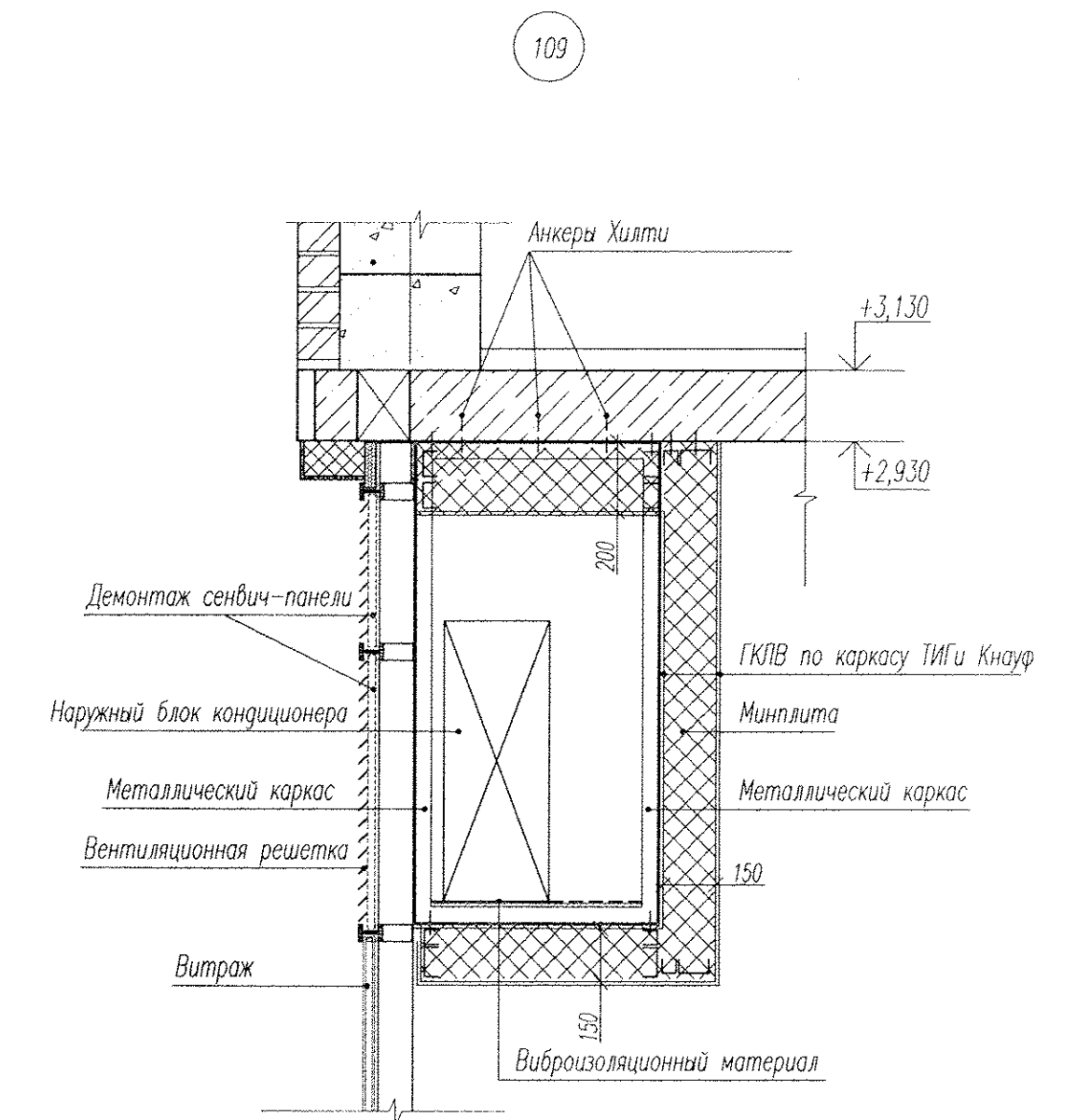
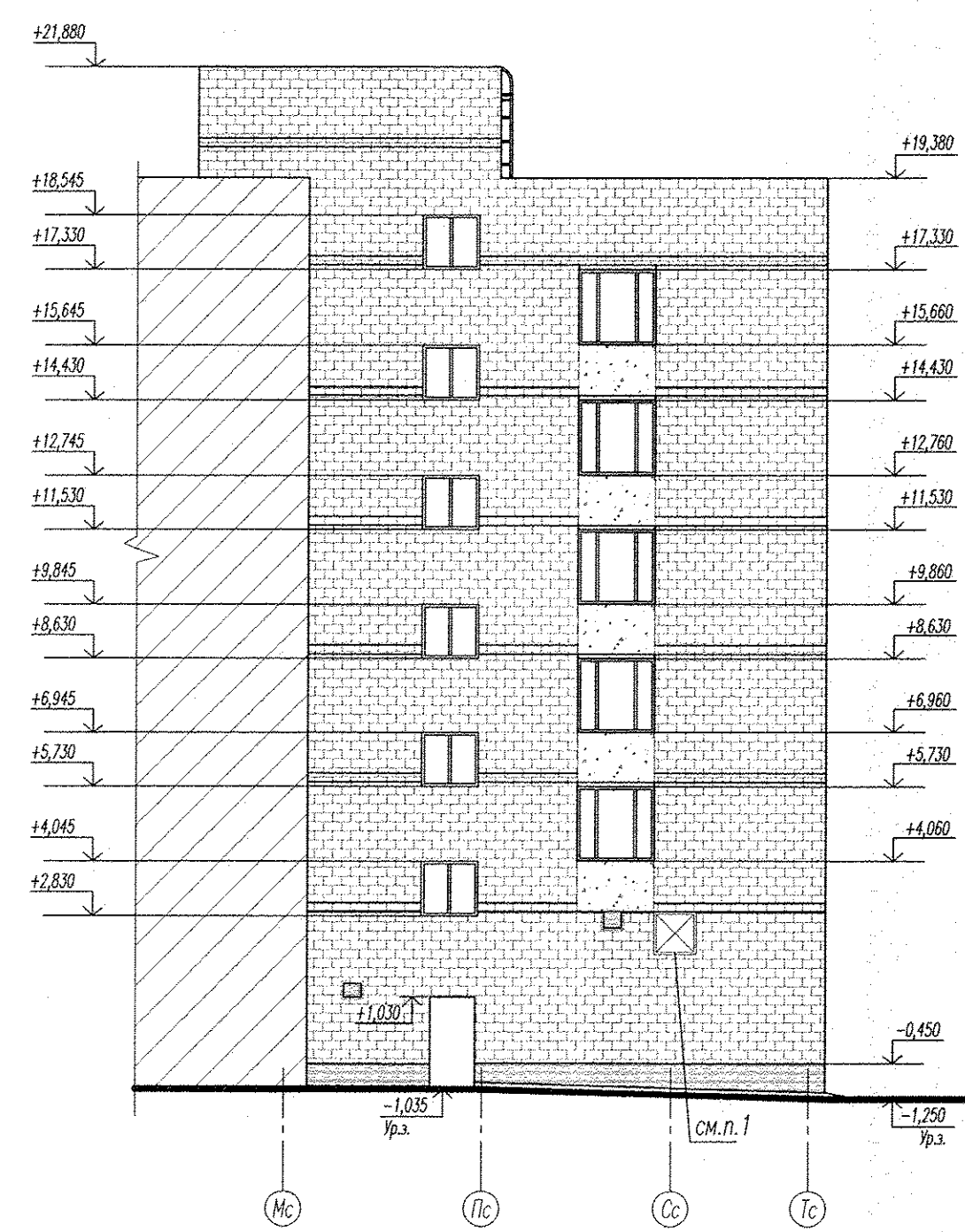




Фасад по оси 1



Фасад секции А в секционных осях М-С



1. Место установки наружного блока системы кондиционирования.
2. Наружные блоки системы кондиционирования в квартирах устанавливаются (при наличии лоджии) внутри лоджии. Установка наружных блоков на фасаде не допускается. В период работы кондиционера необходимо обеспечить проветривание лоджии открыванием створок витража. Место установки блока на лоджии определяется собственником помещения с учетом инструкций производителя.
3. Установка наружных блоков в выставочных залах выполнять в соответствии с узлом 109. Предварительно демонтировать сендвич-панель из витража. Металлическую несущую раму каркаса и конструкцию утепления разработать отдельным проектом. Раму несущего каркаса закрепить к плите перекрытия химическими анкерами Хилти по расчету. Габариты конструкции выполнить с учетом требуемых зазоров по инструкции производителя. Блок кондиционера установить на виброизоляционный материал. Систему канализации кондиционера выполнять до монтажа утеплителя.

				АПВ2-160-13-АР		
Изм.	Кол.ч.	Лист	Прок.	Подпись	Дата	Многоэтажная жилая застройка в районе улиц Суходольской-Тенистой Верхнеуральской-Хрустальниковской в Верх-Исетском районе г. Екатеринбург
3	-	Нов. 646-1/1	Али		12.17	
Разработал	Сингирева	Сингирева			12.17	Жилой дом N13
Проверил	Второв	Второв				
Гл. арх.	Земцова	Земцова				Стация
Инженер	Карманова	Карманова				Лист
						79
Размещение наружных блоков системы кондиционирования на рабочем чертеже в осях А-Г. Фасад по оси 1. Фасад секции А. В соответствии со стр. 80-1-100 стр. 80						Листов
						АО КОРПОРАЦИЯ